

Fiche technique du spectacle "Le cabinet des curiosités vocales"

Compagnie La Distraction de la mandibule.

Suite...

N°	Matériel	Nb circuits	Implantation	Filtres	Réglages
1	2 PAR cp 60	1 circuit	Perche 2		CJ Penderie
2	1 PAR cp 61	1 circuit	Perche 4	L 202	Etagère douche face
3	2 PAR cp 61	1 circuit	Perche 2		CJ Cartons
4	1 PAR cp 60	1 circuit	Perche 6		Bar douche légère face
5	1 PAR cp 60	1 circuit	Perche 4 (à 2.80 m de l'axe)		Latéral canapé jardin
6	1 PAR cp 60	1 circuit	Perche 4 (à 4.20 m de l'axe)		Latéral canapé cour
7	2 PAR cp 62	1 circuit	Perche 3		CJ canapé
8	2 PAR cp 62	1 circuit	Perche 3		CJ canapé
9	2 PC 2 kw	1 circuit	Perche 6	R 132 L 201	Latéral jardin
10	1 PC 1 kw	1 circuit	Perche 6	R 132 L 195	Bleu devant canapé marine
11	1 PC 1 kw	1 circuit	Perche 5	R 132 L 204	CJ Rémington
12	1 PC 1 kw	1 circuit	Perche 8	R 132 L 202	Rattrapage face Rémington
13	2 PC 1 kw	1 circuit	Perche 1	R 132	CJ jardin 1/3
14	2 PC 1 kw	1 circuit	Perche 1	R 132	CJ centre 1/3
15	2 PC 1 kw	1 circuit	Perche 1	R 132	CJ cour 1/3
16	1 PC 1 kw	1 circuit	Perche 9	R 132 L 201	Face jardin ext
17	1 PC 1 kw	1 circuit	Perche 9	R 132 L 201	Face jardin centre
18	1 PC 1 kw	1 circuit	Perche 9	R 132 L 201	Face jardin ext cour
19	1 PC 1 kw	1 circuit	Perche 9	R 132 L 201	Face cour ext jard
20	1 PC 1 kw	1 circuit	Perche 9	R 132 L 201	Face cour centre
21	1 PC 1 kw	1 circuit	Perche 9	R 132 L 201	Face cour ext
22	2 PAR cp 62	1 circuit	Sous perche latérale cour		Latéral devant canapé
23	2 PAR cp 62	1 circuit	Sous perche latérale cour		Latéral devant canapé
24	1 PAR cp 60	1 circuit	Perche 5	L 201	Tabouret violoncelle
25	1 PAR cp 61	1 circuit	Perche 5	L 201	Reprise malle
26	2 linolites	1 circuit sol	Décor		Lampes Bar
27	3 ampoules	1 circuit sol	Décor	charge	Lampes aviat, couronne, bureau
28	1 ampoule	1 circuit sol	Décor		Lampadaire jardin
29	1 ampoule fluo	1 circuit sol	Décor	charge	Lampe canapé
30	1 ampoule	1 circuit sol	Décor		Lampe bateau
31	1 fluo lux noire	1 circuit sol	Sol avant-scène centre	charge	Face av scène centre
32	2 fluos	1 circuit sol	Sol avant-scène centre	charge	Face av scène centre
33	Salle	circuit(s)	Salle		Public
34	1 Déc 1 kw	1 circuit	Perche 9		Reprise Bar Déc
35					
36	2 PC 1 kw	1 circuit	Perche 7 ou sur proscenium	R 132 L 205	Latéral proscenium jardin
37	2 PC 1 kw	1 circuit	Perche 7 ou sur proscenium	R 132 L 205	Latéral proscenium cour
	1 direct 220v	1 ligne sol	à coté du 26		Alim piano

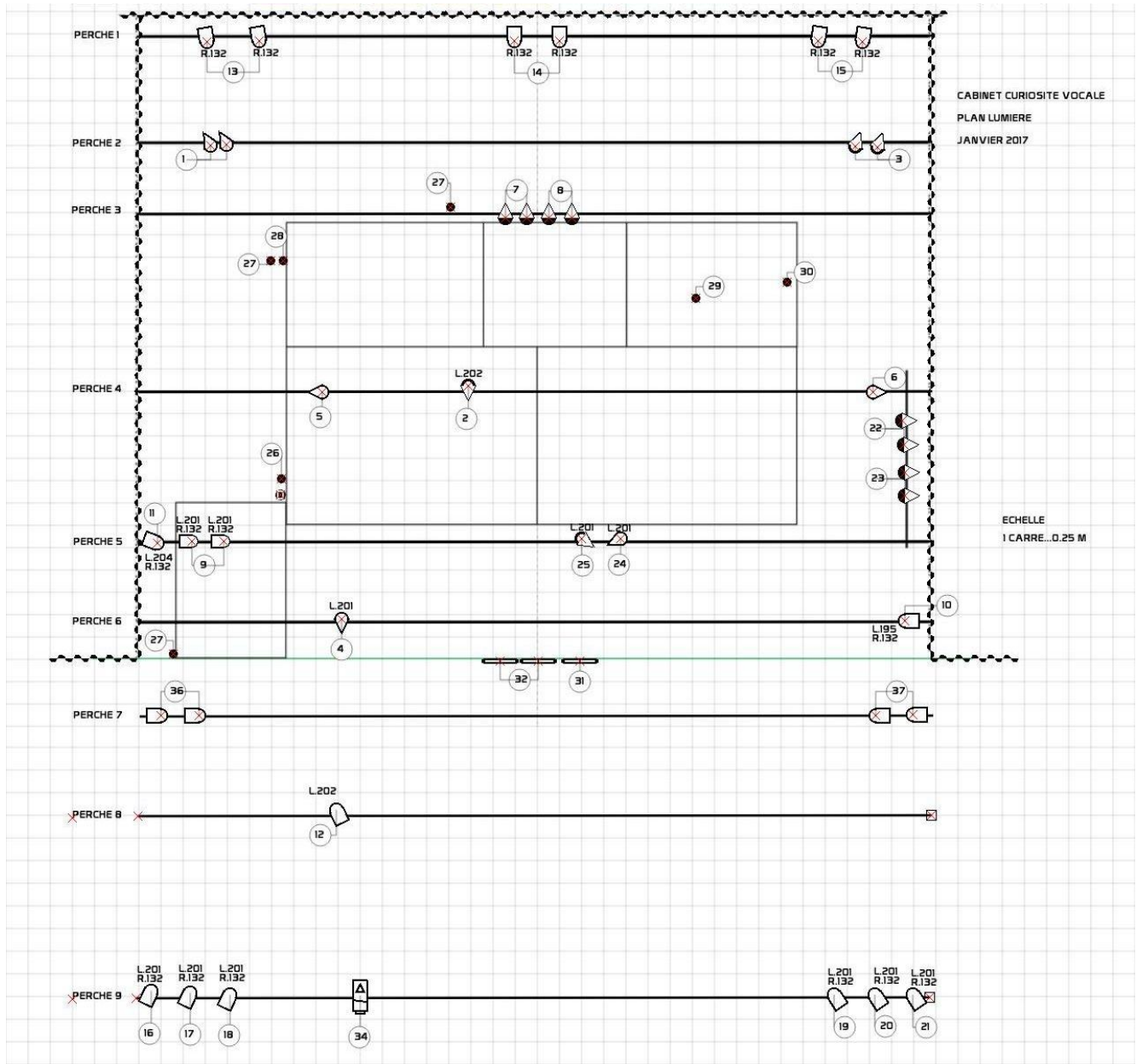
Une sous perche latérale à cour de 2 m de long, diam 50mm, sur élingues ou chaînes située à :
 4,20 m de l'axe de scène
 1,25 m du bord de scène
 4 m de haut
 pour recevoir 4 PAR cp 62 en deux circuits.












Fiche technique du spectacle "Le cabinet des curiosités vocales"
Compagnie La Distraction de la mandibule.

Suite...

Plan lumière



-  19 Pc 1 kw ou Fr 1 kw
-  2 Pc 2 kw ou Fr 2 kw
-  1 Découpe type 614 s
-  6 Par 64 CP 60
-  4 Par 64 CP 61
-  8 Par 64 CP 62
-  3 Fluos (apporté par la Cie)
-  7 Circuits Sol
-  1 Direct 220 v sol

Fiche technique du spectacle "Le cabinet des curiosités vocales"

Compagnie La Distraction de la mandibule. *Suite...*

SON

Matériel :

- 3 micros statiques cardioïdes, discrets (KM184, ATM350, SM 98...) pour reprise au bord de scène sur petites embases.
- 1 micro statique, discret (ATM350, SM98...) à fixer au gaffer sur une petite colonne du décor à cour.
- 1 micro discret (type mic cravate...) pour la reprise de l'orgue (jouet) à jardin.
- 1 micro HF main
- 1 réverb de bonne qualité (M3000, SPX2000...)

Une console son professionnelle (mini 3 paramétriques).

Une façade adaptée à la salle sur EQ 31B et ligne de retard.

Mise en œuvre :

Les micros du bord de scène seront fixés le plus bas possible (15cm max) de part et d'autre d'une rampe de fluos placée au centre du bord de scène.

- le premier dirigé vers jardin, en direction du bar contenant l'orgue.
- Le second dirigé au centre.
- Le troisième dirigé à cour entre le siège violoncelle et le canapé.
- Le micro de la colonne sera fixé à l'arrière, au gaffer, dirigé vers le canapé pour capter sur le canapé et derrière celui-ci.
- Celui de l'orgue sera placé le plus près possible du haut parleur de droite.

Délayer la diffusion de face pour l'amener virtuellement au niveau du canapé.

Si le plateau est mat, caler une reverb courte (room).

Plus une longue type hall pour les parties lyriques.

Notes :

L'amplification doit être très légère, la plus transparente possible.

Il peut être nécessaire pour les salles de plus de 150 places de garder un peu de reprise pendant les textes (rev mutée).

La réverb hall est destinée aux morceaux suivants : 3 Montéverdi, 7 je suis française, 8 chant Corse, 9 final.

