

FICHE TECHNIQUE du spectacle

" La ConVerserie "

Compagnie La Distraction de la Mandibule.

Espace scénique souhaité :

Ouverture : 9 m

Profondeur : 7 m

Tapis de sol ou de danse noir

Pendrillonnage à l'allemande (une entrée lointain cour)

3 loges, (6 bouteilles d'eau 0.5l par représentation)

1 Pied de micro noir

LUMIERE

Matériel:

21 PC 1 kw

5 Découpes 1 kw (type 614 sx)

3 PAR 1 kw cp 61

17 PAR 1 kw cp 62

33 Gradateurs de 2 kw

1 Pied de 2 m

Pupitre lumière mémoire 36 circuits

Eclairage de salle gradué commandé par le pupitre lumière ou accès direct à coté

Répartition des circuits:

8 circuits à la face

25 circuits plateau

1 direct sol plateau jardin

Répartition des filtres :

L 106 -> 2 Par

L 200 -> 1 Pc

L 525 -> 4 Pc (ou R 078)

R 132 -> 8 Pc – 5 Déc

R 119 -> 4 Pc

R 114 -> 9 Pc - 2 Par

SON

Le spectacle se joue en acoustique, mais une reprise son peut être nécessaire lors de grandes salles, la décision se prendra aux vues des plans et photos du lieu et en accord avec le responsable technique de votre salle.

Horaire de travail et personnel nécessaire :

Il est important qu'un pré-montage soit fait avant notre arrivée, le jour du spectacle, le matin est réservé aux petites finitions et réglages lumière, l'après midi en conduite et répétition.

8h30 – 12h30	montage décor, réglages lumière - 1 électricien, 1 régisseur lumière, 1 régisseur plateau
14h00 – 18h00	conduite et répétitions - 1 régisseur lumière
19h00 – fin spectacle	mise, nettoyage plateau, spectacle - 1 régisseur lumière,
Démontage	démontage et chargement décor - 1 régisseur lumière, 1 régisseur plateau

- Si le régisseur lumière est polyvalent (lumière/plateau) alors un seul régisseur.

- Si le théâtre est équipé de perches contrebalancée prévoir un cintrier le 1^{er} service.

- Si la salle est grande et qu'une reprise son est nécessaire prévoir un régisseur son pour l'ensemble de la période.

Fiche technique du spectacle "La ConVerserie"

Compagnie La Distraction de la mandibule.

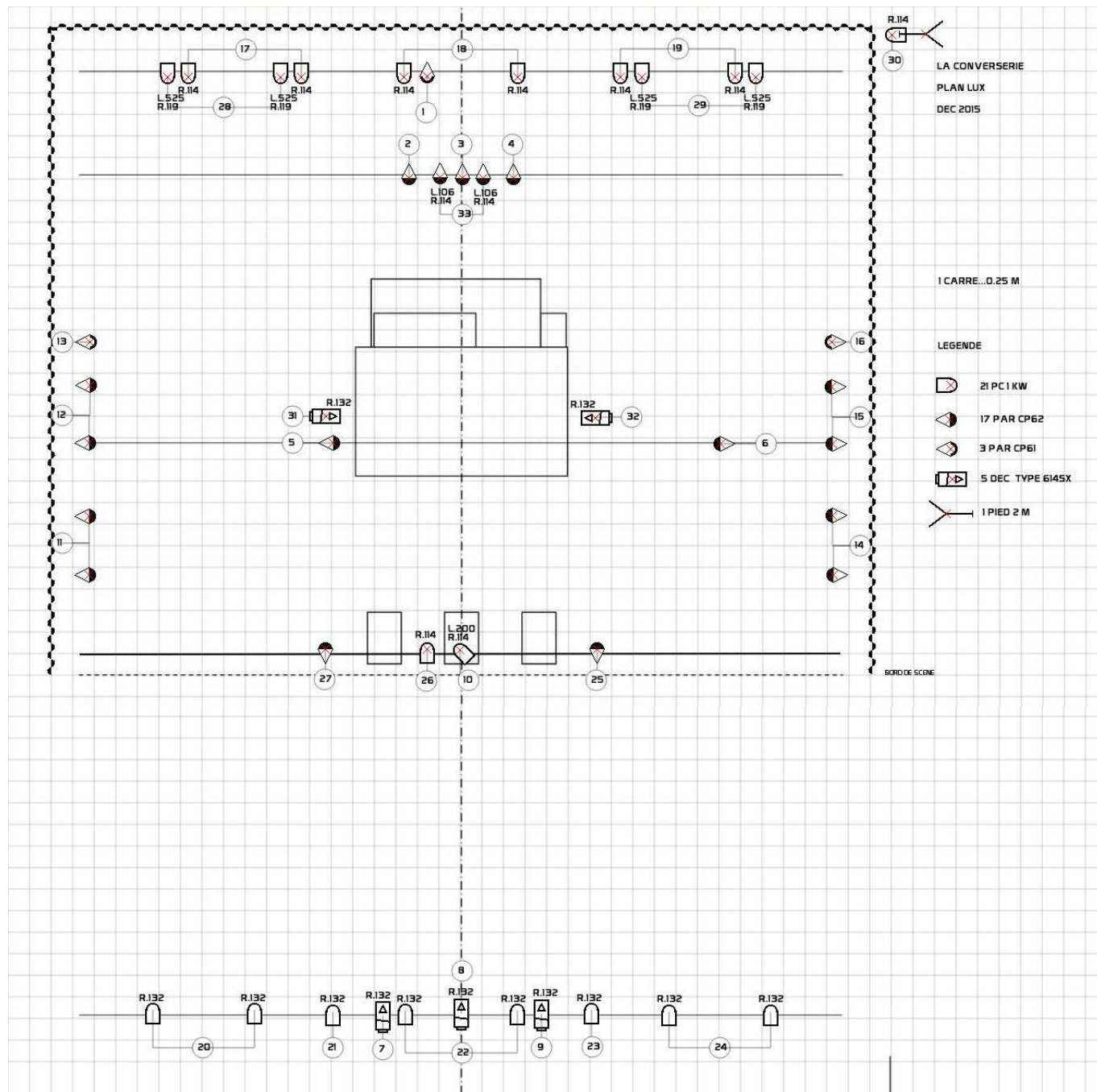
Suite...

N°	Matériel	Nb circuits	Implantation	Filtres	Réglages
1	1 PAR cp 61	1 circuit			CJ Piano
2	1 PAR cp 62	1 circuit			CJ Pratos Jardin PAR
3	1 PAR cp 62	1 circuit			CJ Pratos Milieu PAR
4	1 PAR cp 62	1 circuit			CJ Pratos Cour PAR
5	1 PAR cp 62	1 circuit			Lat Bar Jardin
6	1 PAR cp 62	1 circuit			Lat Bar Cour
7	1 Déc 614 sx	1 circuit	Salle	R 114	Déc Jardin Tabourets
8	1 Déc 614 sx	1 circuit	Salle	R 114	Déc Milieu Tabourets
9	1 Déc 614 sx	1 circuit	Salle	R 114	Déc Cour Tabourets
10	1 PC 1 kw	1 circuit		R 114 + L 200	Pc Lune
11	2 PAR cp 62	1 circuit			Lat Jardin Face
12	2 PAR cp 62	1 circuit			Lat Jardin Milieu
13	1 PAR cp 61	1 circuit			Lat Jardin Piano
14	2 PAR cp 62	1 circuit			Lat Cour Face
15	2 PAR cp 62	1 circuit			Lat Cour Milieu
16	1 PAR cp 61	1 circuit			Lat Cour Piano
17	2 PC 1 kw	1 circuit		R 114	CJ Jardin
18	2 PC 1 kw	1 circuit		R 114	CJ Milieu
19	2 PC 1 kw	1 circuit		R 114	CJ Cour
20	2 PC 1 kw	1 circuit	Salle	R 132	Face Jardin Extérieur
21	1 PC 1 kw	1 circuit	Salle	R 132	Face Jardin ½ plateau
22	2 PC 1 kw	1 circuit	Salle	R 132	Face Centre
23	1 PC 1 kw	1 circuit	Salle	R 132	Face Cour ½ plateau
24	2 PC 1 kw	1 circuit	Salle	R 132	Face Cour Extérieur
25	1 PAR cp 62	1 circuit			PAR Bar Face
26	1 PC 1 kw	1 circuit		R 114	Face Piano
27	1 PAR cp 62	1 circuit			PAR Instruments
28	2 PC 1 kw	1 circuit		R 119 + L 525	CJ Bleu Jardin
29	2 PC 1 kw	1 circuit		R 119 + L 525	CJ Bleu Cour
30	1 PC 1 kw	1 circuit		R 114	Quartz
31	1 Déc 614 sx	1 circuit		R 132	Déc Pratos Jardin
32	1 Déc 614 sx	1 circuit		R 132	Déc Pratos Cour
33	2 PAR cp 62	1 circuit		R 114 + L 106	PAR Rouge CJ
40	Salle	1 circuit	Salle		Public

Fiche technique du spectacle "La ConVerserie"
Compagnie La Distraction de la mandibule.

Suite...

Plan lumière



Dés réception de votre fiche technique et plans de salle (à l'échelle) une adaptation sera faite et transmise pour la pré-implantation.